



ココロデイサービス

田無



ココロデイサービスブログ **令和6年12月号**
<http://ameblo.jp/cocoroday/>



ココロデイサービスは都内に1つ、都下に3つの事業所を持つ地域密着型のデイサービスです。なかでも田無事業所は「バリアフリー設計」「日当たりの良い開放的な空間」となっております。施設毎に特色に違いはございますが、介護にとどまらず、ココロあるサービスで皆様のご要望にお応えしたいという想いは1つです。

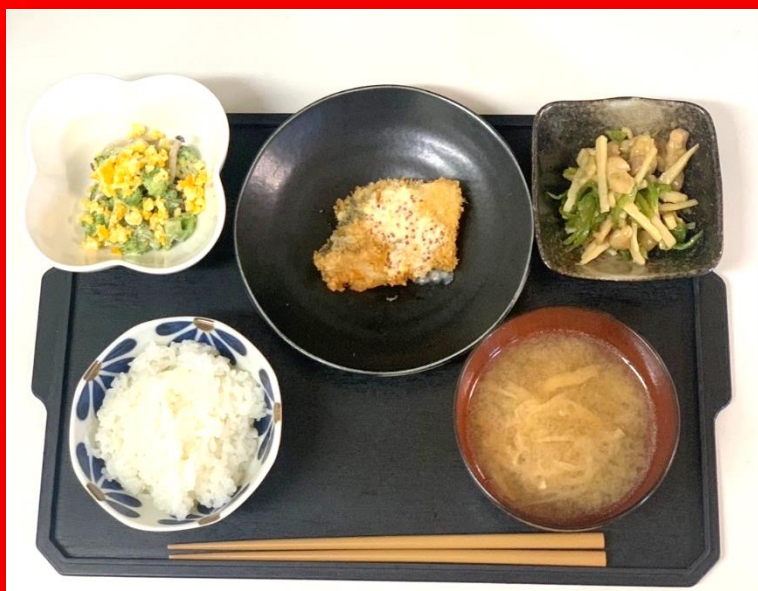
自分らしい生活を皆様と一緒に・・・楽しい日常や普段と少し違った非日常を身体で感じ、心で感じて幸せな毎日と一緒に探してみませんか？



TVや雑誌で気になった体操などございましたらどんどん教えてください！
皆様のお身体に合わせた体操を実施して参ります。また季節のクラフト作成や
外出など、豊富なアクティビティを通して一緒に健康を高め合いましょう！



- ・「年中無休」日曜・祝日もご利用いただけます
緊急でのご利用も先ずはお電話下さい
- ・職員のアドバイスによる歩行訓練を実施
外出を視野に入れたアクティビティを実施
- ・手作りのこころ温まる昼食をご提供致します！
- ・手作りおやつも大好評です



<お問い合わせ> こころデイサービス田無

所在地：西東京市南町5-13-16

TEL：042-452-5997

FAX：042-452-5998

担当：門（かど）・丹羽（にわ）・佐藤（さとう）

※お写真はご本人及びご家族の同意を頂いたうえで掲載させて頂いております